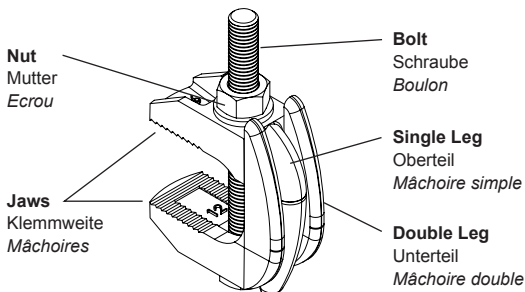


# CORRECT INSTALLATION/RICHTIGE MONTAGE

## Type/Typ F9



### Approvals



Product Code Artikelnummer Code Produit		Bolt Schraube Boulon	Torque Anzugsmoment Couple de serrage	Clamping Range Flanschstärke Capacité de serrage	
with Bolt	without Bolt			Min mm	Max mm
F910NC	F910NB	M10	20	19	42
F912NC	F912NB	M12	39	26	60
F916NC	F916NB	M16	93	29	69
F920NC	F920NB	M20	177	32	82
F924NC	F924NB	M24	235	45	95

Product Code Artikelnummer Code Produit		Bolt Schraube Boulon	Torque Anzugsmoment Couple de serrage	Clamping Range Flanschstärke Capacité de serrage	
with Bolt	without Bolt			Min	Max
			ft lb		
LF9037WB	LF9037NB	3/8"	15	3/4"	1 11/16"
LF9050WB	LF9050NB	1/2"	29	1"	2 3/8"
LF9062WB	LF9062NB	5/8"	69	1 1/8"	2 3/4"
LF9075WB	LF9075NB	3/4"	131	1 1/4"	3 1/4"
LF9100WB	LF9100NB	1"	173	1 3/4"	3 3/4"

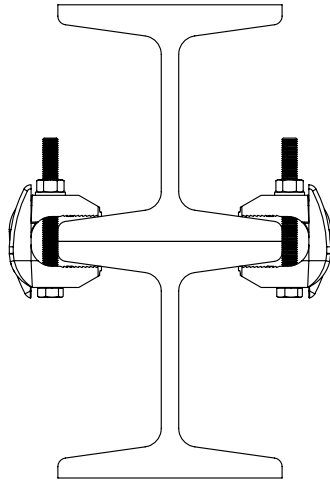
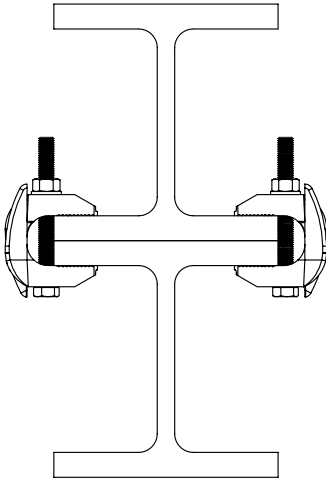
For safe working loads refer to [www.lindapter.com](http://www.lindapter.com).

Bitte entnehmen Sie die zulässigen Betriebslasten der gültigen Internetseite [www.lindapter.com](http://www.lindapter.com).

Pour les charges maximum applicables se reporter au [www.lindapter.com](http://www.lindapter.com).

# CORRECT INSTALLATION/RICHTIGE MONTAGE

## Type/Typ F9



### NOTE:

- 1) The connecting surfaces must be flat (do not use on tapered flanges).
  - 2) Steel sections must run parallel and be the same width.
  - 3) The bolt should be as close as possible to the components being secured.
- 1) Für Verbindungen mit parallelen Flanschen (nicht für Schrägflanschträger geeignet).
- 2) Die zu verbindenden Bauteile müssen gleich breit sein.
- 3) Die Schraube soll möglichst nah an den Flanschen sitzen.
- 1) Les surfaces des éléments à assembler doivent être plates (à ne pas utiliser avec des poutrelles à ailes inclinées).
- 2) Les sections des éléments doivent être parallèles et de mêmes dimensions.
- 3) Le boulon doit être le plus proche possible des éléments à assembler.

Ref: F913-1 (Feb.2013)