

CORRECT INSTALLATION/RICHTIGE MONTAGE

Type/Typ FF FLOORFAST®



Unique stepped
clamping face
Abgestufter Exzenter
Surface de serrage à gradins

Approvals



Product Code	Bolt ¹⁾	Floorplate Thickness	Flange Thickness	Hole Ø	Countersunk Ø for Bolt		Countersunk Depth for Bolt		Torque	Hexagon Key
Artikelnummer	Schraube ¹⁾	Plattendicke	Trägerflanschdicke	Durchgangsloch Ø	Senk-Ø für Schraube		Senktiefe für Schraube		Anziehmoment	Innen-sechskantschlüssel
Code Produit	Boulon ¹⁾	Épaisseur plaque	Épaisseur d'aile	Ø Trou	Ø fraisé pour boulon		Profondeur fraisée du boulon		Couple	Clé six pans
					BZP	HDG	BZP	HDG		
Z					t	d	D	t ₁	Nm	mm
mm					mm	mm	mm	mm		
FF08	M8	4.5 - 12	3 - 15	9	17	-	4	-	11	5
FF10	M10	5 - 12	3 - 15	11	21	19	5	4	22	6
FF12	M12	6 - 12	3 - 15	13.5	25	23	5.8	4.8	22	8

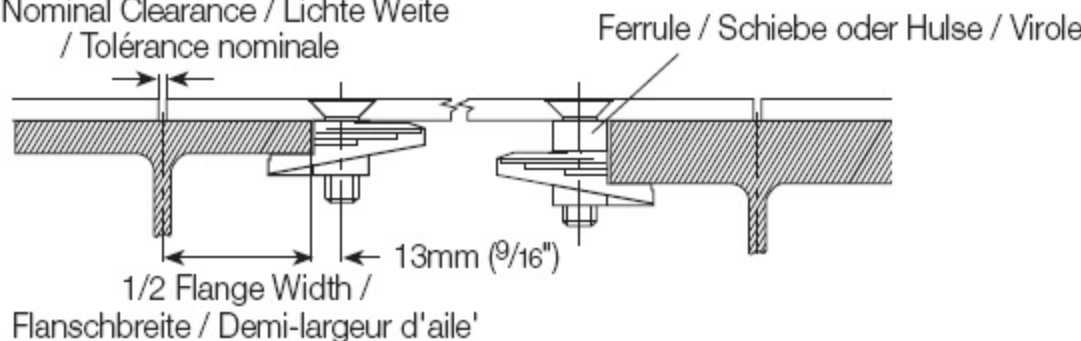
Product Code	Bolt ¹⁾ Z	Floorplate Thickness t	Flange Thickness	Hole Ø d	Countersunk				Torque	Hexagon Key
					Countersunk Ø for Bolt		Countersunk Depth for Bolt			
					BZP	HDG	BZP	HDG		
					D		t ₁		ft lb	mm (inches)
LFF031	M8	1/8" - 1/2"	1/8" - 5/8"	3/8"	11/16"	-	3/16"	-	8	5 (3/16")
LFF037	M10	3/16" - 1/2"	1/8" - 5/8"	7/16"	13/16"	3/4"	3/16"	3/16"	16	6 (1/4")
LFF050	M12	1/4" - 1/2"	1/8" - 5/8"	9/16"	1"	15/16"	1/4"	3/16"	16	8 (5/16")

1) In hot dip galvanised (M10 and M12) a slotted countersunk screw is supplied.

1) In feuerverzinkter Ausführung (nur M10-M12) mit Schlitzschraube statt der Innensechskantschraube.

1) Pour la galvanisation à chaud (M10 et M12), une vis fraisée fendue est fournie.

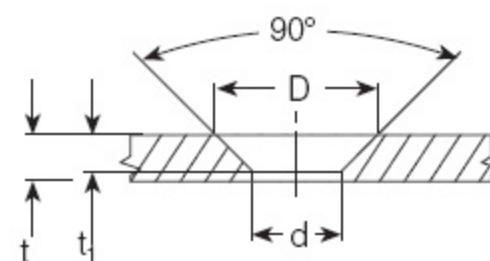
A - Nominal Clearance / Lichte Weite
/ Tolérance nominale



Position of hole centres: 1/2 flange width - 1/2 A + 13mm (9/16")

Abstand der Löcher vom Plattenrand: 1/2 Flanschbreite - 1/2 A + 13mm

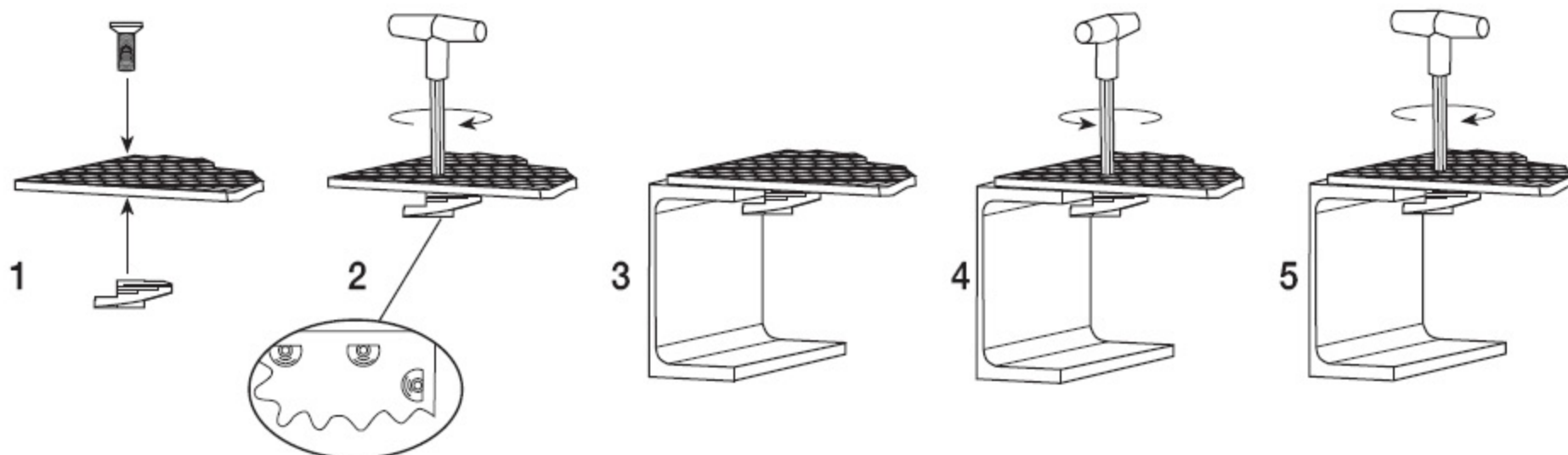
Position d'axes du trou: Demi-largeur d'aile - 1/2 A + 13mm



CORRECT INSTALLATION/RICHTIGE MONTAGE

Type/Typ FF FLOORFAST®

Installation Instructions



1. Pre-assemble Floorfast® on underside of floorplate with stepped surface facing inwards.
2. Align castings with straight edge parallel to the edge of the plate and hand tighten.
3. Lay floorplate into position.
4. Using a hexagon key release the countersunk screw one full turn.
5. Tighten down the countersunk socket screw.

Removal

Using a hexagon key, give the Type FF one full anticlockwise turn to release the connection from the flange.

1. Alle Klemmen an der Platte vormontieren. Abgestufte Seite zue Platte gewandt.
2. Gerade Seite der Klemmen parallel zur Plattenkante ausrichten und Schraube handfest anziehen.
3. Platte auflegen und ausrichten.
4. Schraube eine Umdrehung lösen.
5. Schraube festziehen.

Demontage

Alle Schrauben genau ein oder zwei volle Umdrehungen lösen. Platte senkrecht nach oben abheben.

1. Pré-assembler Floorfast® sous le plancher, la surface crantée étant tournée vers l'intérieur.
2. Aligner les pièces moulées avec le bord droit parallèle au bord de la platine et serrer à la main.
3. Poser le plancher en place.
4. A l'aide d'une clé hexagonale, dévisser la vis fraisée d'un tour complet.
5. Serrer la vis fraisée à tête creuse.

Démontage

A l'aide d'une clé hexagonale, faire tourner le type FF d'un tour complet dans le sens contraire des aiguilles d'un montre pour libérer le raccord de l'aile.