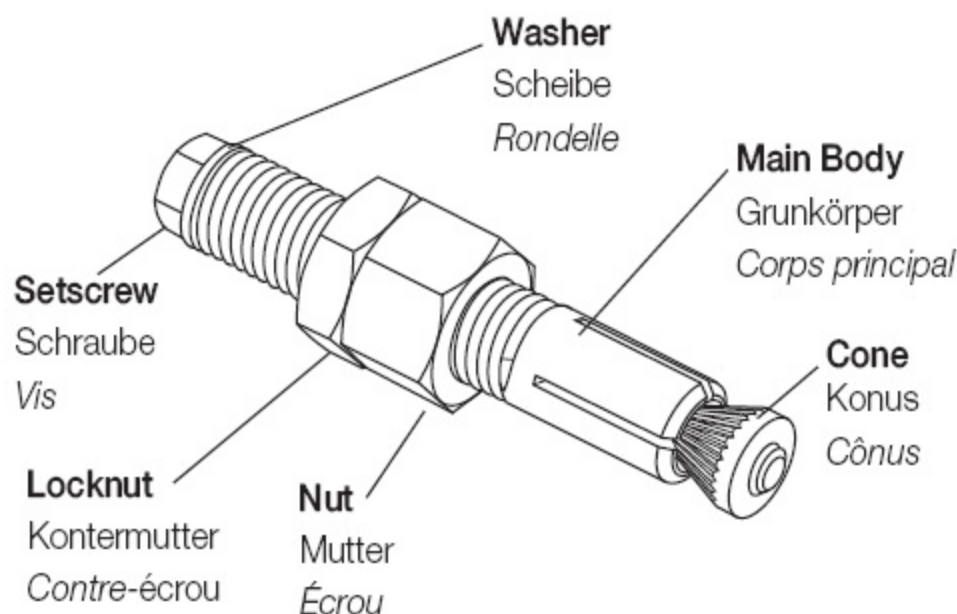


# CORRECT INSTALLATION/RICHTIGE MONTAGE

## Type/Typ LB2 LINDIBOLT® 2



Approvals



For safe working loads and characteristic resistances refer to [www.lindapter.com](http://www.lindapter.com).

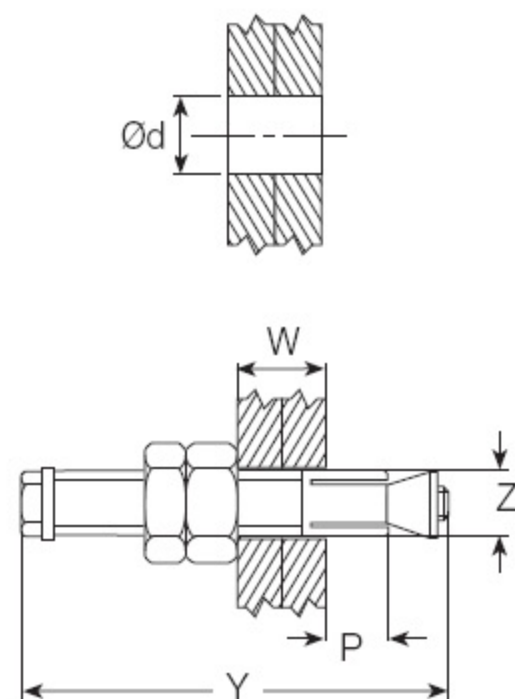
Die Belastungswerte entnehmen Sie bitte der bauaufsichtlichen Zulassung und von der Internetseite [www.lindapter.com](http://www.lindapter.com).

Pour les charges maximum applicables et les résistances caractéristiques se reporter au [www.lindapter.com](http://www.lindapter.com).

### Lindibolt 2 Hole Diameters & Clamping Lengths

Product Code Artikelnummer Code Produit	LB Size LB Größe LB Taille	LB Length LB Länge LB Longueur	Hole Loch Trou	Clamping Length Klemmlänge Longueur de serrage	Projection Überstand Dépassement
	Z	Y mm	Ød mm Min Max	W mm	P mm
LB10	M10	79	11 11.5	7-30	7.5-10
LB12	M12	85	13 13.5	10-36	9-12
LB16	M16	105	17 17.5	12-48	12-16
LB20	M20	128	21 21.5	14-60	15-20
LB24	M24	158	25 25.5	18-72	18-24

Product Code	LB Size Z	LB Length Y	Hole Ød	Clamping Length W	Projection P
LLB037	M10 (3/8")	3 3/32"	7/16"	1/4"-13/16"	5/16"-3/8"
LLB050	M12 (1/2")	3 11/32"	9/16"	3/8"-17/16"	3/8"-1/2"
LLB062	M16 (5/8")	4 1/8"	11/16"	1/2"-17/8"	1/2"-5/8"
LLB075	M20 (3/4")	5"	13/16"	9/16"-23/8"	9/16"-13/16"
LLB100	M24 (1")	6 3/16"	1 1/16"	1 1/16"-27/8"	1 1/16"-1"



# CORRECT INSTALLATION/RICHTIGE MONTAGE

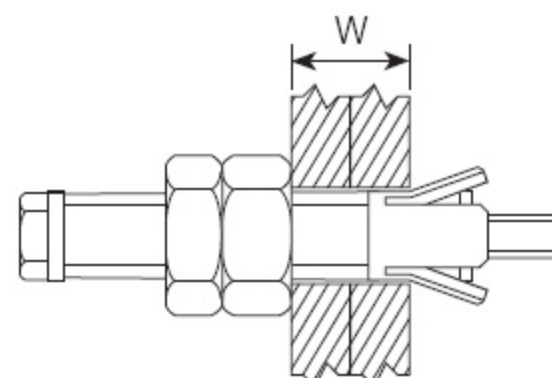
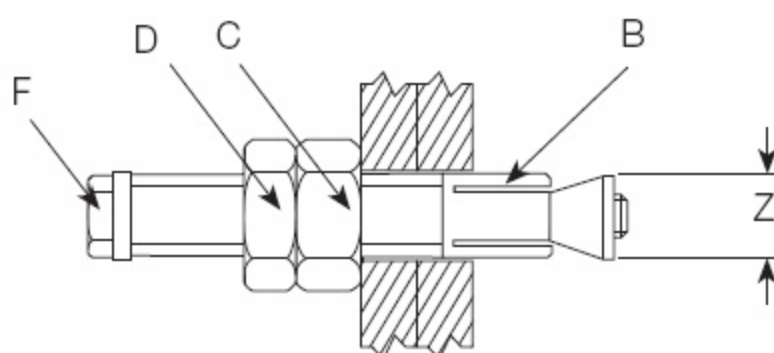
## Type/Typ LB2 LINDIBOLT® 2

Main Body B & Nut C&D Grundkörper B mit Mutter C&D Corps Principal B et Ecrou C&D			
Product Code Artikelnummer Code Produit	Thread Gewindw Tige filetée Z	Torque Anziehmoment Couple Nm	Nut A/F Mutter Schlüsselweite Écrou A/F mm
LB10	M10	20	17
LB12	M12	31	19
LB16	M16	81	24
LB20	M20	129	30
LB24	M24	203	36

Main Body B & Nut C&D			
Product Code	Thread Z	Torque ft lb	Nut A/F
LLB037	M10 (3/8")	15	11/16"
LLB050	M12 (1/2")	23	3/4"
LLB062	M16 (5/8")	60	1"
LLB075	M20 (3/4")	95	1 1/4"
LLB100	M24 (1")	150	1 7/16"

Setscrew F Schraube F Vis F		
Bolt Schraube Vis F	Torque Anziehmoment Couple Nm	A/F Schlüsselweite A/F mm
M5	6	8
M6	11	10
M8	23	13
M10	45	17
M12	80	19

Setscrew F		
Bolt F	Torque ft lb	A/F
M5 (3/16")	4	5/16"
M6 (1/4")	8	3/8"
M8 (5/16")	17	1/2"
M10 (3/8")	33	11/16"
M12 (1/2")	59	3/4"



### Installation Instructions

1. Set nut (C) at (W) plus projection. Tighten Locknut (D).
2. Align pre-drilled fixtures. Insert Lindibolt through both fixtures cone end first.
3. Hold nut (C) with spanner and tighten bolt (F). Loosen off locknut (D) and tighten nut (C). Secure by re-tightening locknut (D).

1. Mutter (C) im Abstand = Klemmlänge (W) + dem geforderten Überstand (P) einstellen. Kontermutter (D) nachsetzen.
2. Vorgebohrte Bauteile ausrichten. Lindibolt mit Konusseite voran ins Bohrloch stecken.
3. Mutter (C) gegenhalten und Schraube (F) festziehen. Kontermutter (D) lockern und Mutter (C) festziehen. Sichern durch Anziehen der Kontermutter (D).

1. Fixer l'écrou (C) sur (W) plus le dépassement (P). Serrer le contre-écrou (D).
2. Aligner les pièces pré-perçées. Insérer le boulon Lindibolt dans les deux pièces, en commençant par l'extrémité conique.
3. Maintenir l'écrou (C) avec la clé et serrer le boulon (F). Dévisser le contre-écrou (D) et serrer l'écrou (C). Freiner en resserrant le contre-écrou.

